

分析：



兴业投行研究

# 双威建筑

## 业务明年迎头赶上



目标价：1.81 令吉

SUNWAY  
CONSTRUCTION

**最新进展** 双威建筑 (SUNCON, 5263, 主板建筑股) 2021 财年第三季, 净利按年萎缩 20% 至 1930 万令吉。

同时, 取得营收 2 亿 7208 万令吉, 按年萎缩 35%。

首三季来看, 双威建筑净利增长 12% 至 4786 万令吉; 累积营收也上升 19%, 至 11 亿 255 万令吉。



年 9 月, 该公司也拥有健康且多元化的 47 亿令吉未完成订单, 其中 1 亿 7570 万令吉订单是在本季赢得。

## **行家建议**

双威建筑 2021 财年首  
三季核心净利累积至 4600 万  
令吉，符合我们和市场的预  
期，分别达全年预测的 58% 和  
60%。

排除不可预测情况，该公  
司整体生产力应从末季起恢复  
正常，主要是员工和业务合作  
伙伴，已近 100% 的疫苗接种  
率。

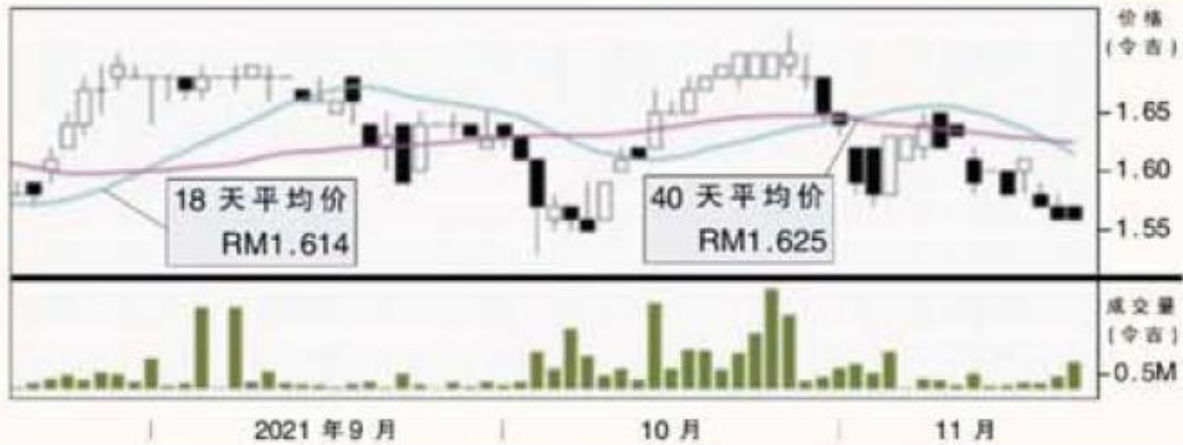
我们认为公司业务将能在  
明年迎头赶上，同时，截至今

我们维持盈利预测，主要  
是预测随着疫情进入后期，接  
下来的季度将有更好的前景，  
同时估计繁荣税对旗下子公司  
的影响甚小。

综上所述，我们维持“买  
入”评级，和 1.81 令吉目标  
价。

该公司仍然是我们建筑业  
的首选之一，因为订单相等  
于过去营业额的 3 倍，并且有  
稳健的资产负债表，和微小的  
净债务水平。

## 双威建筑股价走势



### 双威建筑业绩预测

截至 12 月底	2021	2022	2023
营业额 (令吉)	17.51 亿	22.50 亿	23.48 亿
经常性净利 (令吉)	8000 万	1.41 亿	1.52 亿
经常性本益比 (倍)	25.12	14.32	13.24
股价对账面 (倍)	3.0	2.7	2.5
周息率 (%)	2.0	3.5	3.8

资料来源：兴业投行研究

### 19/11/2021 行情

闭市价：1.55 令吉

起落：-1 仙

最高：1.57 令吉

最低：1.55 令吉

成交量：65 万 4200 股

52 周最高：2.00 令吉

52 周最低：1.50 令吉